



vivegredos

el mejor turismo rural desde 1.989

El Molino de Tormellas

- El Molino

- La Torre del Molino



www.vivegredos.com

El Molino de Tormellas

(3/5/8 habitaciones – 6/10/16 personas)

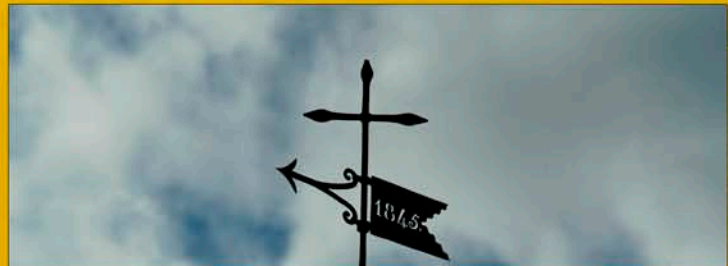
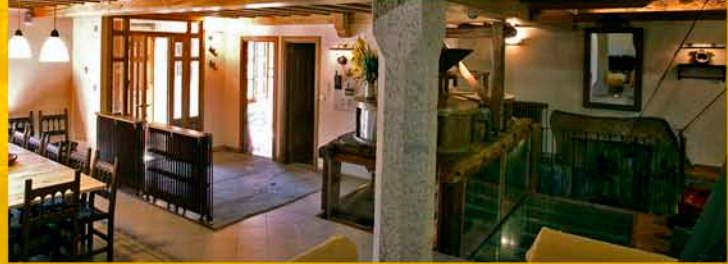
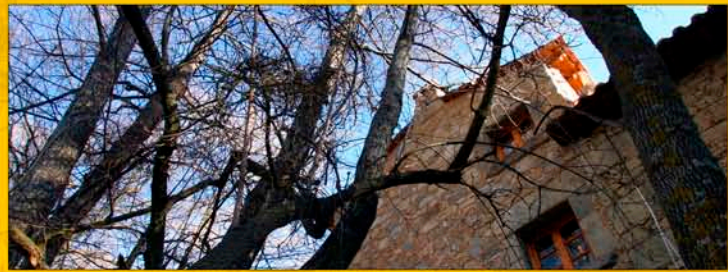
- Molino harinero de más de 100 años
- Al pie de la Garganta de los Caballeros
- Impresionante entorno con acceso directo a la Garganta

El Molino de Tormellas es un antiguo molino harinero construido a principios de siglo XX. El edificio está dividido en dos zonas independientes: **El Molino** y **La Torre del Molino**.

El Molino fue rehabilitado y restaurado con exquisito detalle en el año 2004. Mantiene toda la maquinaria del molino ancestral en amplios espacios diáfanos en los que se respira una atmósfera única de piedra, madera, cristal y acero. Cuenta con 5 habitaciones dobles, todas las habitaciones cuentan con baño completo propio equipados con sistemas de hidromasaje.

La Torre del Molino fue rehabilitada totalmente en el año 2000. Cuenta con 3 habitaciones dobles (2 con cama de matrimonio y 1 con dos camas individuales) y 3 baños completos, 2 de ellos equipados con sistemas de hidromasaje.

Combinando **El Molino** con **La Torre del Molino**, ofrecemos una capacidad de alojamiento hasta de 16 personas en un edificio único.



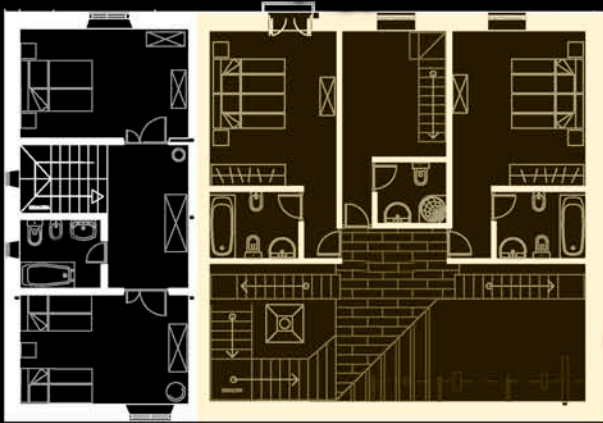
Descripción

Cómo llegar



La Torre del Molino

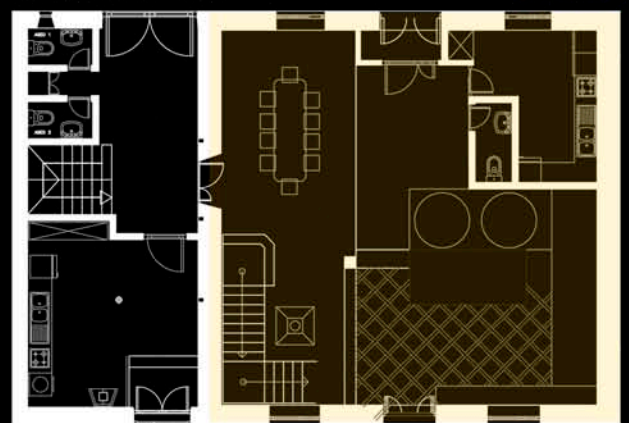
El Molino



primera planta

La Torre del Molino

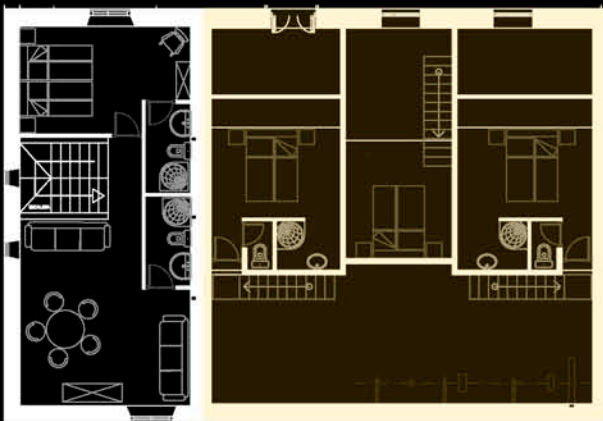
El Molino



plantabaja

La Torre del Molino

El Molino



segunda planta



sección

El Molino

Planos

Equipamiento

El Molino

- Maquinaria completa del antiguo molino harinero. Sistema de poleas incorporado en espacio central.
- 5 habitaciones con baño individual. Hidromasaje en todos los baños.
- Suelos: combinación de lanchas de granito, plaqueta cerámica rústica y madera. Vidrio laminado sobre el canal de molino.
- Salón TV equipado con VIA DIGITAL - DVD/CDRom player - Home Cinema.
- Cocina totalmente equipada.
- Ventanales sobre la Garganta de los Caballeros.
- Gran chimenea central incorporada en Salón.
- Calefacción central.

La Torre del Molino

- 3 habitaciones con baño individual.
- Suelos: combinación de lanchas de granito y madera.
- Salón TV equipado con VIA DIGITAL
- Gran cocina totalmente equipada con acceso directo y terraza a la Garganta de los Caballeros.
- Terraza natural a la Garganta de los Caballeros con barbacoa.
- Calefacción central.

