



vivegredos

el mejor turismo rural desde 1.989

**Casa
Rosa**



www.vivegredos.com

Casa Rosa

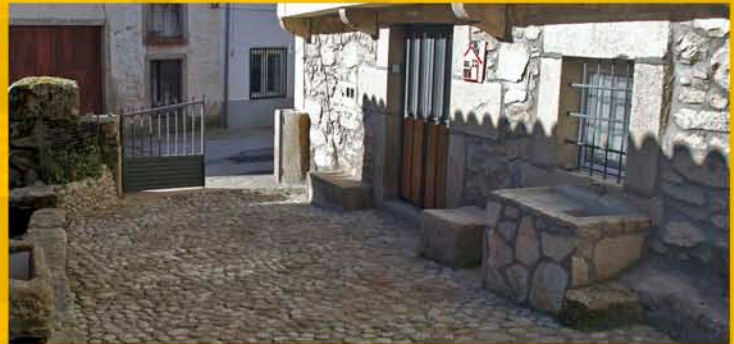
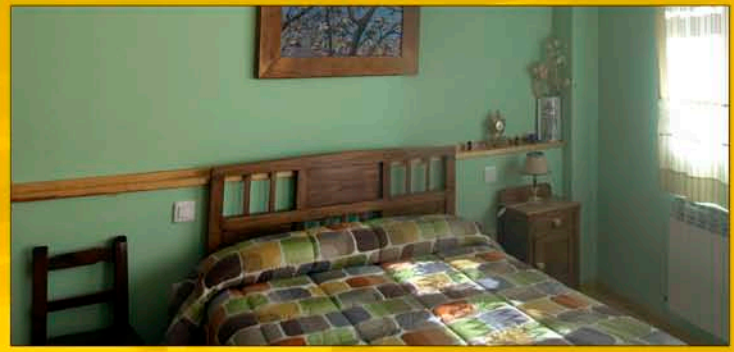
(4 habitaciones – 8 personas)

- Muros centenarios y tejas de barro.
- Horno tradicional de leña

Situada en el pintoresco pueblo de La Carrera, a orillas del Aravalle en la falda de la Sierra de Gredos en su límite con la Sierra de Béjar. En un paisaje precioso de robles y castaños próximo al Puerto de Tornavacas y el Valle del Jerte.

Casa totalmente reformada en el año 2.003, con una decoración interior acogedora que, sin renunciar a sus orígenes rústicos, brinda toda clase de comodidades: chimenea, calefacción y agua caliente central, garantizando el máximo confort en cualquier época del año.

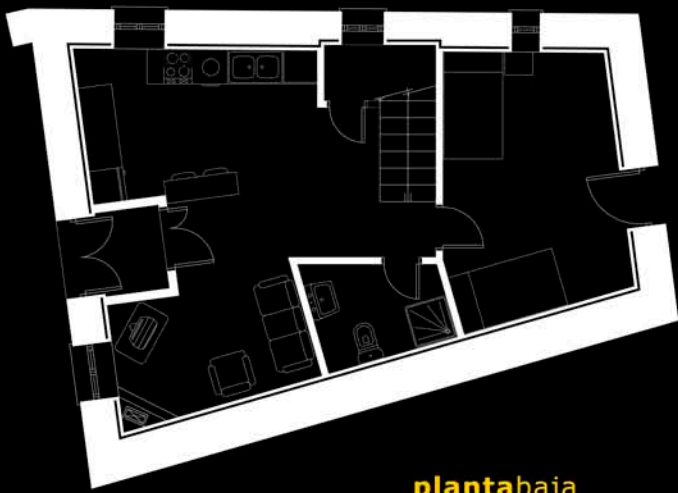
Ofrece alojamiento para 8 personas, destacando el salón con chimenea separado de la cocina por una barra americana y su amplia buhardilla.



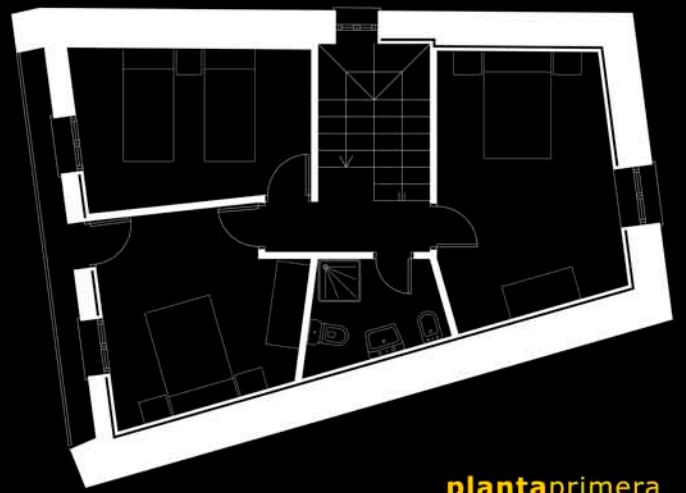
Descripción

Cómo llegar

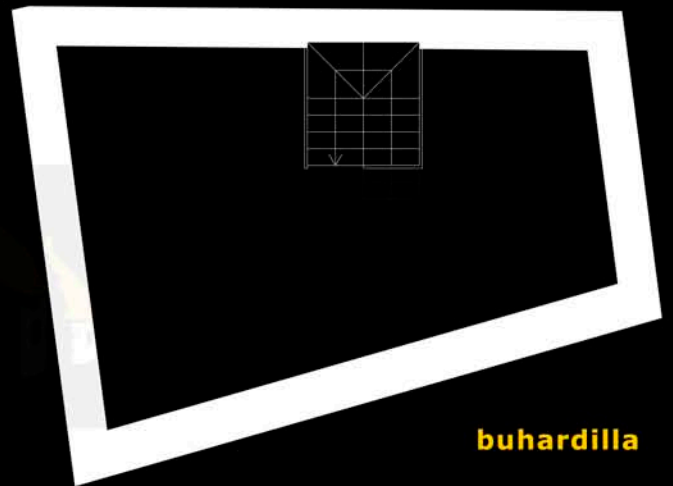




plantabaja



plantaprimera



buhardilla

Planos

Equipamiento

Casa Rosa

- Cortavientos en cancela de entrada.
- 4 habitaciones.
- Suelos: plaqueta cerámica rústica en planta baja y madera en las superiores.
- Salón-cocina con chimenea.
- Buhardilla de más de 50m².
- Cocina totalmente equipada: lavadora, lavavajillas, frigorífico, horno, vitrocerámica, ...
- Dos baños completos.
- Sistema de calefacción y agua caliente central.

